

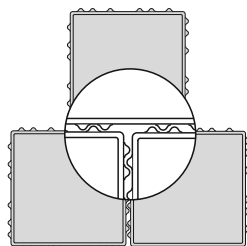
MultiTec-Color mit KANNtec¹⁰-Verschiebeschutz

Eigenschaften

- Erfüllt EN 1338 DI(K), EN 1339 DIKPU
- Betonglatte Oberflächen
- Nuancierte Farben
- Große Formatvielfalt
- Rationelle Verlegung und hohe Wirtschaftlichkeit
- 8, 10 und 12 cm Dicke
- Minifase R5/2 mm
- Frost-/Tausalz widerstandsfähig
- Rutschhemmung nach DIN 51130 bzw. DGUV Regel 108-003: R13
- Kombinierbar mit MultiTec, MultiTec-Aqua, MultiTec-Öko und MultiTec-Linearfuge

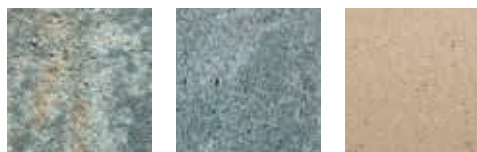
Verschiebeschutz

- Erhöhte Verschiebesicherheit und Flächenstabilität durch seitlich umlaufende Verbundnocken
- KANNtec¹⁰-Verbundnocken im verlegten Zustand nicht sichtbar (mehr zum KANNtec¹⁰-Verschiebeschutz auf S. 25–26)



Standardfarben

betonglatt



muschelkalk-nuanciert Nero Bianco Creme^{a)}

a) Nur in der Region Nord/Ost erhältlich.

Weitere Farben und Oberflächen auf Anfrage.

System



Öko-Pflaster
S. 94–98

Pflaster
S. 106–109



betonglatt, Minifase R5/2 mm, KANNtec¹⁰-Verbundnocken



Verlegemuster
S. 128–131

Produkteigenschaften					Einsatzbereiche							
Bezeichnung	Rastermaß (L x B x D) cm				ca. kg/m ²	ca. Bedarf/m ²	Bruchlastklassen (nach EN 1339)					
								Überwiegend Schwerverkehr	Pkw-Verkehr mit geringem Schwerverkehrsanteil	Überwiegend Pkw, gelegentlicher Lieferverkehr	Gelegentliche Pkw-Nutzung, ruhender Verkehr	Ausschließlich Fußgänger
Normalsteine	20	x	20	x	8	180	25,0 St.	–	●	●	●	●
	40	x	20	x	8	180	12,5 St.	11	●	●	●	●
	40	x	40	x	8	180	6,25 St.	14	●	●	●	●
	60	x	40	x	8	180	4,17 St.	14	●	●	●	●
Normalsteine	20	x	20	x	10	225	25,0 St.	–	●	●	●	●
	40	x	20	x	10	225	12,5 St.	–	●	●	●	●
	40	x	40	x	10	225	6,25 St.	–	●	●	●	●
	60	x	40	x	10	225	4,17 St.	14	●	●	●	●
Normalsteine	20	x	20	x	12	270	25,0 St.	–	●	●	●	●
	40	x	20	x	12	270	12,5 St.	–	●	●	●	●
	40	x	40	x	12	270	6,25 St.	–	●	●	●	●
	60	x	40	x	12	270	4,17 St.	30	●	●	●	●

● geeignet ● bedingt geeignet ● nicht geeignet