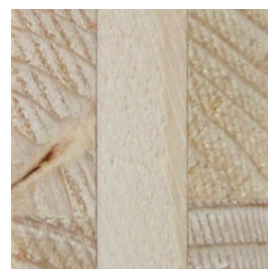




SCHNITT LÄNGS



SCHNITT QUER

ANSICHT

Fichte 3-Schicht B Qualität Platten Schilliger Holz

<http://www.schilliger.ch> | info@schilliger.ch

Materialtyp: Holz | GFP

Schichtdicken 9-40 mm (EU) / 80 (CH) | Decklagen quer & längs möglich

Schilliger Massivholz- und Grossformatplatten werden aus hochwertigem Schweizer Holz hergestellt. Sie zeichnen sich aus durch eine Oberfläche mit geschlossenen Fugen und seitlich verklebten Decklamellen. Als Bindemittel wird ein Polyurethanleim (PUR) eingesetzt. Dieser ist für die Feuchteklassen 1-3 zugelassen, hat eine helle Klebstoffuge und ist absolut lösungsmittel- und formaldehydfrei.

mtextur ID	17775
Hersteller	Schilliger Holz
Hersteller-Email	info@schilliger.ch
Produktlinie	Platten
Produktlinien Info	Schilliger Massivholz- und Grossformatplatten werden aus hochwertigem Schweizer Holz hergestellt. Sie zeichnen sich aus durch eine Oberfläche mit geschlossenen Fugen und seitlich verklebten Decklamellen. Als Bindemittel wird ein Polyurethanleim (PUR) eingesetzt. Dieser ist für die Feuchteklassen 1-3 zugelassen, hat eine helle Klebstofffuge und ist absolut lösungsmittel- und formaldehydfrei.
Materialname	Fichte 3-Schicht B Qualität
Materialtyp	Holz / GFP
Material Info	Schichtdicken 9-40 mm (EU) / 80 (CH) Decklagen quer & längs möglich
eBKP	C 2.1 Aussenwandkonstruktion / F 1.3 Geneigtes Dach
IFC	IfcCovering / IfcRoof / IfcWall
Anwendungsbereich (mtextur Classic)	Innen / Boden / Wand / Decke / Möbel Aussen / Boden / Wand / Decke / Möbel
Lieferzonen	CH / LI
Grösse der CAD- & BIM-Textur	Höhe: 1000.0 mm / Breite: 1000.0 mm

WICHTIGE RECHTLICHE HINWEISE ZUR BENUTZUNG DER MTEXTUR-DATENBANK UND DES MTEXTUR-DATENBLATTS:

Auf der mtextur-Datenbank und dem mtextur-Datenblatt finden Sie eine Auswahl qualitativ hochwertig digitalisierter Materialien, klassifiziert nach Materialtyp und Subtype, Farbbereich, Anwendungsbereich, Hersteller und Produktlinie. Die Farbverbindlichkeit der CAD-Texturen kann nicht immer gewährleistet werden, wie auch die Musterung der CAD-Textur vom angebotenen Produkt des Herstellers abweichen kann. Für verbindliche Muster nehmen Sie bitte direkt mit dem jeweiligen Hersteller oder Vertrieb Kontakt auf (Anfrage-Link beim Material). Diese stehen Ihnen für weitere Fragen und Auskünfte gerne zur Verfügung. Die Informationen auf der mtextur-Datenbank wurden nach bestem Wissen zusammengestellt und mit Sorgfalt getestet. Dennoch können Fehler nicht vollständig ausgeschlossen werden. Herausgeberin, die h2c GmbH, und die jeweiligen Hersteller und Vertriebe übernehmen keine juristische Haftung für eventuell verbliebene fehlerhafte Angaben und deren Folgen, es sei denn, h2c GmbH handelt insoweit vorsätzlich.

max. Format	Länge = 13700 mm / Breite = 3400 mm
Kennwerte Info	Dicke: abhängig Ingenieurangaben, bitte nehmen Sie direkt mit uns Kontakt auf.

WICHTIGE RECHTLICHE HINWEISE ZUR BENUTZUNG DER MTEXTUR-DATENBANK UND DES MTEXTUR-DATENBLATTS:

Auf der mtextur-Datenbank und dem mtextur-Datenblatt finden Sie eine Auswahl qualitativ hochwertig digitalisierter Materialien, klassifiziert nach Materialtyp und Subtype, Farbbereich, Anwendungsbereich, Hersteller und Produktlinie. Die Farbverbindlichkeit der CAD-Texturen kann nicht immer gewährleistet werden, wie auch die Musterung der CAD-Textur vom angebotenen Produkt des Herstellers abweichen kann. Für verbindliche Muster nehmen Sie bitte direkt mit dem jeweiligen Hersteller oder Vertrieb Kontakt auf (Anfrage-Link beim Material). Diese stehen Ihnen für weitere Fragen und Auskünfte gerne zur Verfügung. Die Informationen auf der mtextur-Datenbank wurden nach bestem Wissen zusammengestellt und mit Sorgfalt getestet. Dennoch können Fehler nicht vollständig ausgeschlossen werden. Herausgeberin, die h2c GmbH, und die jeweiligen Hersteller und Vertriebe übernehmen keine juristische Haftung für eventuell verbliebene fehlerhafte Angaben und deren Folgen, es sei denn, h2c GmbH handelt insoweit vorsätzlich.