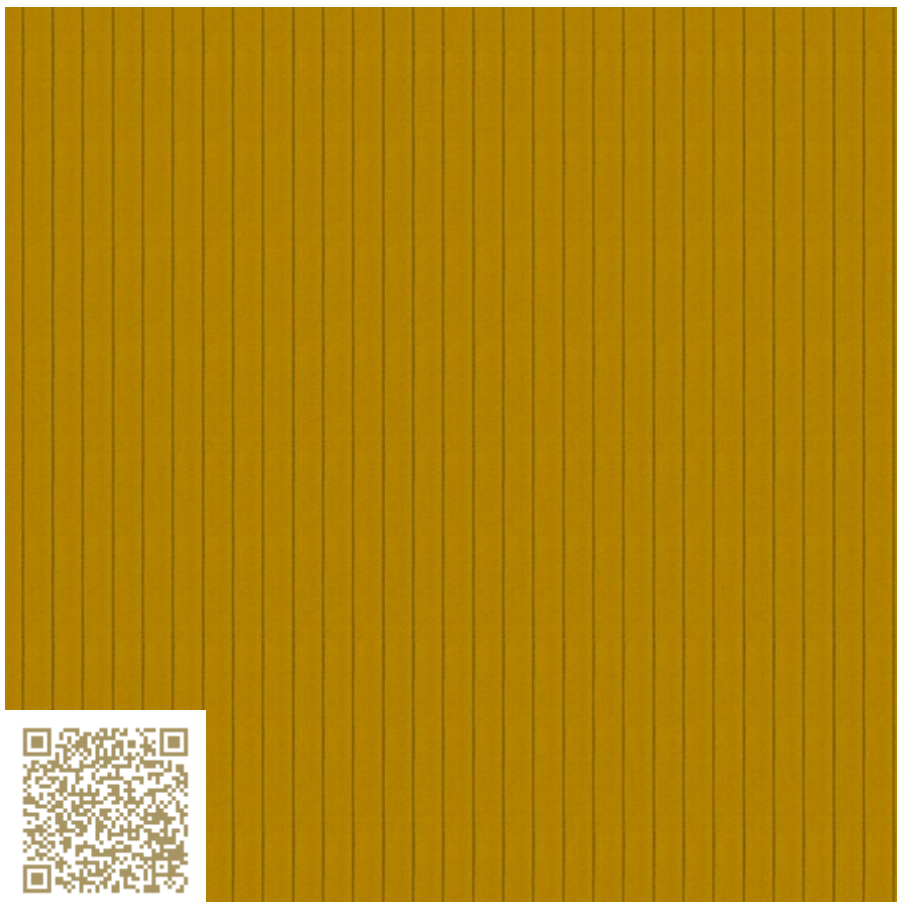


neomat®



ANSICHT

**PC 2540-7 – RAL 1005 | Honiggelb**  
**Stegplatten Rodeca PC 2540-7 | RAL Farben**  
**Neomat AG**

<https://neomat.ch/start> | [info@mtextur.com](mailto:info@mtextur.com)

**Materialtyp: Kunststoff | Polycarbonat**

Polycarbonat Fassadenelemente sind extrem schlagfest und witterungsbeständig. Der mehrschalige Aufbau sorgt für beste Isolationswerte. Corporate Identity bis in die Fassade. Mit unseren farbigen Polycarbonat-Elementen kommen Sie mit Leichtigkeit zu Ihrer individuellen Fassade. Der moderne Glasersatz lässt dank seinem geringen Eigengewicht auch filigrane Konstruktionen zu. Sie überzeugen durch ihre hohe Lichtdurchlässigkeit und besten Isolationswerten.

|  |   |
|--|---|
| mtextur ID                             | 82152   |
| Hersteller                             | Neomat AG   |
| Hersteller-Email                       | <a href="mailto:info@mtextur.com">info@mtextur.com</a>  |
| Produktlinie                           | <u>Stegplatten Rodeca PC 2540-7   RAL Farben</u>  |
| Produktlinien Info                     | Polycarbonat Fassadenelemente sind extrem schlagfest und witterungsbeständig. Der mehrschalige Aufbau sorgt für beste Isolationswerte. Corporate Identity bis in die Fassade. Mit unseren farbigen Polycarbonat-Elementen kommen Sie mit Leichtigkeit zu Ihrer individuellen Fassade. Der moderne Glasersatz lässt dank seinem geringen Eigengewicht auch filigrane Konstruktionen zu. Sie überzeugen durch ihre hohe Lichtdurchlässigkeit und besten Isolationswerten. |
| Materialname                           | <u>PC 2540-7 – RAL 1005   Honiggelb</u>   |
| Materialtyp                            | Kunststoff / Polycarbonat   |
| eBKP                                   | C 2.2 Innenwandkonstruktion / E 2.3 Fassadenbekleidung / E 2.4 Fassadensystem   |
| IFC                                    | IfcCovering / IfcCurtainWall / IfcWall  |
| Anwendungsbereich<br>(mtextur Classic) | Innen / Wand / Fassade<br>Aussen / Wand / Fassade   |
| Lieferzonen                            | CH / LI   |
| Grösse der CAD- & BIM-Textur           | Höhe: 540.0 mm / Breite: 540.0 mm   |

#### WICHTIGE RECHTLICHE HINWEISE ZUR BENUTZUNG DER MTEXTUR-DATENBANK UND DES MTEXTUR-DATENBLATTS:

Auf der mtextur-Datenbank und dem mtextur-Datenblatt finden Sie eine Auswahl qualitativ hochwertig digitalisierter Materialien, klassifiziert nach Materialtyp und Subtype, Farbbereich, Anwendungsbereich, Hersteller und Produktlinie. Die Farbverbindlichkeit der CAD-Texturen kann nicht immer gewährleistet werden, wie auch die Musterung der CAD-Textur vom angebotenen Produkt des Herstellers abweichen kann. Für verbindliche Muster nehmen Sie bitte direkt mit dem jeweiligen Hersteller oder Vertrieb Kontakt auf (Anfrage-Link beim Material). Diese stehen Ihnen für weitere Fragen und Auskünfte gerne zur Verfügung. Die Informationen auf der mtextur-Datenbank wurden nach bestem Wissen zusammengestellt und mit Sorgfalt getestet. Dennoch können Fehler nicht vollständig ausgeschlossen werden. Herausgeberin, die h2c GmbH, und die jeweiligen Hersteller und Vertriebe übernehmen keine juristische Haftung für eventuell verbliebene fehlerhafte Angaben und deren Folgen, es sei denn, h2c GmbH handelt insoweit vorsätzlich.

**WICHTIGE RECHTLICHE HINWEISE ZUR BENUTZUNG DER MTEXTUR-DATENBANK UND DES MTEXTUR-DATENBLATTS:**

Auf der mtextur-Datenbank und dem mtextur-Datenblatt finden Sie eine Auswahl qualitativ hochwertig digitalisierter Materialien, klassifiziert nach Materialtyp und Subtype, Farbbereich, Anwendungsbereich, Hersteller und Produktlinie. Die Farbverbindlichkeit der CAD-Texturen kann nicht immer gewährleistet werden, wie auch die Musterung der CAD-Textur vom angebotenen Produkt des Herstellers abweichen kann. Für verbindliche Muster nehmen Sie bitte direkt mit dem jeweiligen Hersteller oder Vertrieb Kontakt auf (Anfrage-Link beim Material). Diese stehen Ihnen für weitere Fragen und Auskünfte gerne zur Verfügung. Die Informationen auf der mtextur-Datenbank wurden nach bestem Wissen zusammengestellt und mit Sorgfalt getestet. Dennoch können Fehler nicht vollständig ausgeschlossen werden. Herausgeberin, die h2c GmbH, und die jeweiligen Hersteller und Vertriebe übernehmen keine juristische Haftung für eventuell verbliebene fehlerhafte Angaben und deren Folgen, es sei denn, h2c GmbH handelt insoweit vorsätzlich.