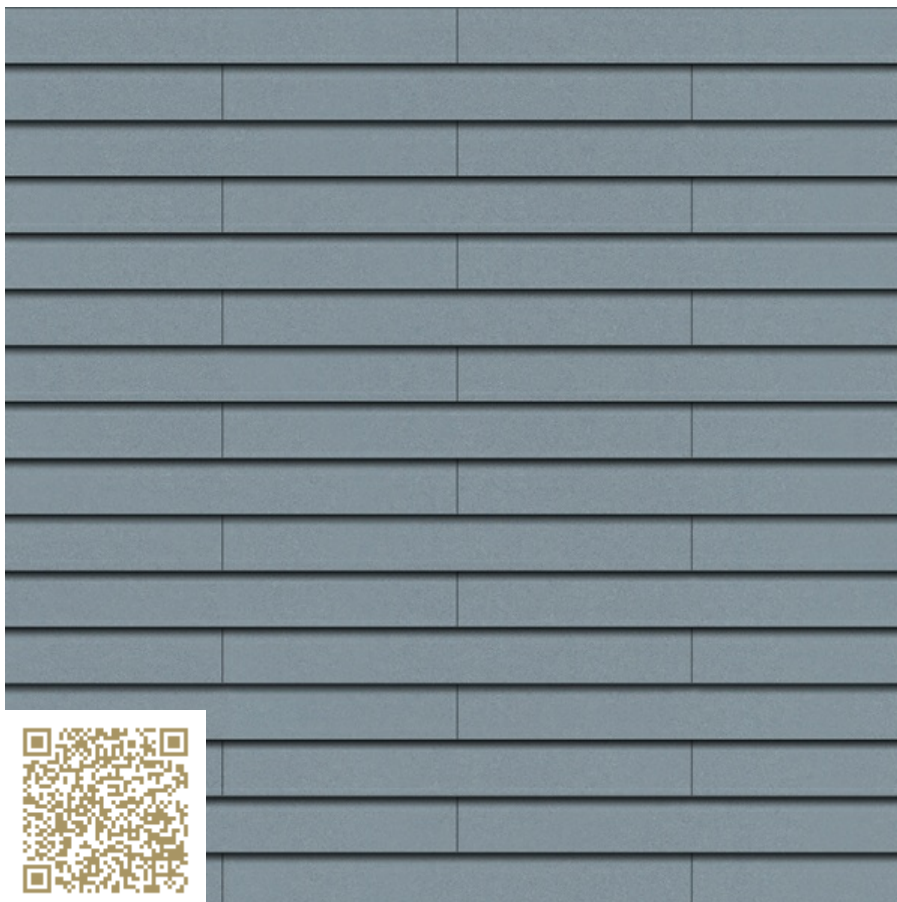


**SWISS
pearl®**

ANSICHT

CARAT 7061 Titan

MODULA 2500x300

Swisspearl Schweiz AG

<https://www.swisspearl.ch/> | info@ch.swisspearl.com

Materialtyp: Faserzement | Fassadenschiefer

MODULA lebt vom feinen, architektonischen Rhythmus. Die in drei Längen erhältlichen, schlanken Plattenstreifen werden als Stülpdeckung verlegt und lassen sich sowohl mit durchlaufenden als auch mit versetzten Vertikalfugen anordnen. Eine Vielzahl unterschiedlicher Oberflächen und Farben eröffnet zahlreiche zusätzliche Gestaltungsvariationen.

mtextur ID	16042
Hersteller	Swisspearl Schweiz AG
Hersteller-Email	info@ch.swisspearl.com
Produktlinie	MODULA 2500x300
Produktlinien Info	MODULA lebt vom feinen, architektonischen Rhythmus. Die in drei Längen erhältlichen, schlanken Plattenstreifen werden als Stülpdeckung verlegt und lassen sich sowohl mit durchlaufenden als auch mit versetzten Vertikalfugen anordnen. Eine Vielzahl unterschiedlicher Oberflächen und Farben eröffnet zahlreiche zusätzliche Gestaltungsvariationen.
Materialname	CARAT 7061 Titan
Materialtyp	Faserzement / Fassadenschiefer
eBKP	E 2.3 Fassadenbekleidung / E 2.4 Fassadensystem
IFC	IfcCovering / IfcCurtainWall
Anwendungsbereich (mtextur Classic)	Aussen / Wand / Fassade
Lieferzonen	CH / DE / AT / CA / US / LI / SI

WICHTIGE RECHTLICHE HINWEISE ZUR BENUTZUNG DER MTEXTUR-DATENBANK UND DES MTEXTUR-DATENBLATTS:

Auf der mtextur-Datenbank und dem mtextur-Datenblatt finden Sie eine Auswahl qualitativ hochwertig digitalisierter Materialien, klassifiziert nach Materialtyp und Subtype, Farbbereich, Anwendungsbereich, Hersteller und Produktlinie. Die Farbverbindlichkeit der CAD-Texturen kann nicht immer gewährleistet werden, wie auch die Musterung der CAD-Textur vom angebotenen Produkt des Herstellers abweichen kann. Für verbindliche Muster nehmen Sie bitte direkt mit dem jeweiligen Hersteller oder Vertrieb Kontakt auf (Anfrage-Link beim Material). Diese stehen Ihnen für weitere Fragen und Auskünfte gerne zur Verfügung. Die Informationen auf der mtextur-Datenbank wurden nach bestem Wissen zusammengestellt und mit Sorgfalt getestet. Dennoch können Fehler nicht vollständig ausgeschlossen werden. Herausgeberin, die h2c GmbH, und die jeweiligen Hersteller und Vertriebe übernehmen keine juristische Haftung für eventuell verbliebene fehlerhafte Angaben und deren Folgen, es sei denn, h2c GmbH handelt insoweit vorsätzlich.

max. Format	Länge = 2500 mm / Breite = 300 mm / Dicke = 8 mm
min. Format	Länge = 1500 mm / Breite = 300 mm / Dicke = 8 mm
Kennwerte Info	In der Masse durchgefärbt mit lasierender Beschichtung

WICHTIGE RECHTLICHE HINWEISE ZUR BENUTZUNG DER MTEXTUR-DATENBANK UND DES MTEXTUR-DATENBLATTS:

Auf der mtextur-Datenbank und dem mtextur-Datenblatt finden Sie eine Auswahl qualitativ hochwertig digitalisierter Materialien, klassifiziert nach Materialtyp und Subtype, Farbbereich, Anwendungsbereich, Hersteller und Produktlinie. Die Farbverbindlichkeit der CAD-Texturen kann nicht immer gewährleistet werden, wie auch die Musterung der CAD-Textur vom angebotenen Produkt des Herstellers abweichen kann. Für verbindliche Muster nehmen Sie bitte direkt mit dem jeweiligen Hersteller oder Vertrieb Kontakt auf (Anfrage-Link beim Material). Diese stehen Ihnen für weitere Fragen und Auskünfte gerne zur Verfügung. Die Informationen auf der mtextur-Datenbank wurden nach bestem Wissen zusammengestellt und mit Sorgfalt getestet. Dennoch können Fehler nicht vollständig ausgeschlossen werden. Herausgeberin, die h2c GmbH, und die jeweiligen Hersteller und Vertriebe übernehmen keine juristische Haftung für eventuell verbliebene fehlerhafte Angaben und deren Folgen, es sei denn, h2c GmbH handelt insoweit vorsätzlich.